

IWD 環境方針

基本理念

当社は限りある資源を再生させる「循環型資源製造業」であることを認識し、地球環境の保全に取り組み、社会の発展に貢献します。

基本方針

1. 廃棄物の再資源化を推進し、継続的に事業活動の改善を図ります。
2. 環境に関する法令等を順守し、地球環境への汚染を防ぎます。
3. 事故を防ぎ、それに伴う人災や地球環境への負担をなくします。
4. 環境教育、情報公開を積極的に行い、地球環境保全の意識を高めます。
5. 本方針を達成するため、環境目的及び目標を設定し、定期的に見直します。

2014年4月1日制定

株式会社IWD

代表取締役社長 杉山 孝

Integrated
Waste-management
Design

会社概要

□ 会社概要

商号 株式会社 IWD
設立 昭和62年4月6日
資本金 9,600万円
従業員数 215名
役員 代表取締役社長 杉山 孝
取締役相談役 小林 景子
専務取締役 塩澤 保
監査役 堀込 貢重
監査役 渡邊 哲人

□ 事業所

本社 神奈川県海老名市大谷北2-1-46
東京支社 東京都港区西新橋1-18-6 クロフォリス内幸町
神奈川第1工場 神奈川県海老名市杉久保北5-29-1
千葉工場 千葉県白井市平塚字堀台2722
栃木最終処分場 栃木県那須塩原市細竹字箭坪道1-3
RC栃木工場 栃木県那須塩原市藁沼下原13-7

□ 営業内容

1. 産業廃棄物の収集運搬
2. 産業廃棄物の中間処理
3. 産業廃棄物の埋立処分
4. 建築物の解体工事
5. 肥料・リサイクル製品及び環境関連商品の製造・販売

□ 取引銀行

横浜銀行 千葉銀行 きらぼし銀行 湘南信用金庫

□ 会社経歴

1987年 4月 株式会社アイダブリューディー設立 資本金300万円
1988年 11月 中津焼却工場操業開始
1989年 10月 収集運搬業務開始
1990年 3月 中間処理保管施設を海老名市に新設
1992年 6月 栃木県那須最終処分場新設
1993年 1月 栃木県塩原最終処分場新設
1993年 4月 本社事務所落成 本社を移転
1993年 5月 資本金3,000万円増資
海老名中間処理工場（機械選別・破碎）
（現・神奈川第1工場）操業開始
1996年 4月 東京営業所開設（建築解体業務）
1998年 11月 栃木県黒磯最終処分場新設
2000年 11月 神奈川工場中間処理リサイクルプラント（総合中間処理）稼働開始
2001年 8月 資本金9,600万円増資
2002年 6月 東京支社開設
2002年 11月 中津焼却工場閉鎖
2002年 12月 商号を株式会社IWDに変更
2003年 2月 白井リサイクルプラント総合中間処理施設稼働開始
2003年 7月 特定建設業許可取得
2004年 7月 栃木関谷トラックステーション設置（敷地面積1000坪）
2004年 8月 肥料製造技術特許申請
2004年 9月 平成16年度・17年度
経済産業省 補助事業の認定を受け研究・開発の実施
2005年 6月 栃木県那須最終処分場跡地利用として景観公園設置
2006年 6月 ISO14001認証登録
2006年 9月 墓沼RC工場（中間処理破碎施設 現・RC栃木工場）新設
2007年 10月 千葉工場中間処理リサイクルプラント（総合中間処理）稼働開始
2008年 3月 RC栃木工場にて「とちの環エコ製品」認定
2009年 4月 RC栃木工場にて「廃棄物再生事業者」登録
2013年 5月 ドライプレクーダーを全車導入
2014年 4月 株式会社IWDアグリ 佐倉工場稼働開始
2016年 3月 株式会社IWD栃木 最終処分場の変更許可（拡張）取得
2016年 3月 中間処理業者の未来環境㈱を子会社化
2016年 3月 埼玉県比企郡滑川町の自社所有地にて太陽光発電事業を開始
2016年 6月 子会社の未来環境㈱を吸収合併

□ 許可・登録番号

1. 産業廃棄物収集運搬業（積替・保管を除く）
東京都 第1300001059号
埼玉県 第01101001059号
茨城県 第00801001059号
静岡県 第02201001059号
山梨県 第01900001059号
栃木県 第00900001059号
群馬県 第01000001059号
長野県 第2009001059号
2. 産業廃棄物収集運搬業（積替・保管を含む）
神奈川県 第01412001059号
千葉県 第01210001059号
3. 特別管理産業廃棄物収集運搬業（積替・保管を除く）
神奈川県 第01452001059号
千葉県 第01250001059号
東京都 第1357001059号
4. 産業廃棄物処分業
・中間処理（機械選別・破碎、減容固化、破碎（剥離））
神奈川県 第01422001059号
・中間処理（破碎）
千葉県 第01220001059号
・中間処理（破碎）
栃木県 第00920001059号
・最終処分（安定型）〔株〕IWD栃木
栃木県 第00930068077号
5. 一般廃棄物収集運搬業
海老名市 海老名市指令 第30号
6. 廃棄物再生事業者登録
栃木県 登録番号 第19号
7. 建設発生木材等再資源化指定事業者登録
神奈川県 登録番号 第12号
川崎市 登録番号 第4号
8. 第三者評価基準適合
東京都（産業廃棄物収集運搬業）
産廃エキスパート 認定番号 5-20-A0033
9. 建設業（土木工事業、とび・土工工事業、解体工事業）
特定建設業 神奈川県知事許可（特-30）第79273号

□ 産業廃棄物取扱許可品目

1. 収集運搬に係わるもの（石綿含有産業廃棄物を含む）
燃えがら、汚泥、廃油、廃プラスチック類、紙くず、木くず、
繊維くず、ゴムくず、金属くず、
ガラスくず・コンクリートくず及び陶磁器くず、がれき類
2. 神奈川第1工場中間処理施設
・機械選別・破碎に係わるもの
廃プラスチック類、紙くず、木くず、繊維くず、ゴムくず、
金属くず、ガラスくず・コンクリートくず及び陶磁器くず、
がれき類
・減容固化に係わるもの
廃プラスチック類、木くず、紙くず
・破碎（剥離）に係わるもの
石膏ボード
3. 千葉工場中間処理施設
・破碎に係わるもの
廃プラスチック類、紙くず、木くず、繊維くず、金属くず、
ガラスくず・コンクリートくず及び陶磁器くず、がれき類
4. RC栃木工場中間処理施設
・破碎に係わるもの
ガラスくず・コンクリートくず及び陶磁器くず、がれき類
5. 最終処分に係るもの
廃プラスチック類、ゴムくず、金属くず、がれき類、
ガラスくず・コンクリートくず及び陶磁器くず

IWD-GROUP

株式会社IWD栃木（産業廃棄物最終処分場）
〒325-0113 栃木県那須塩原市細竹3-1
TEL 0287-69-1500(代表) / FAX 0287-69-1501

株式会社IWDアグリ（肥料・飼料化再生事業）
〒285-0802 千葉県佐倉市大作2-4-1
〒289-1125 千葉県八街市上砂字入梅山293-1



Integrated Waste-management Design



建設廃棄物処理 トータルマネジメントシステム

IWDの「建設廃棄物処理トータルマネジメントシステム」は、建築解体工事、収集運搬、中間処理/再資源化、再生利用、そして最終処分まで全てを自社グループ内で完結するシステムです。

建築解体

建築解体工事には、多様な要素への対応が求められます。安全確保、工法の適切な選択、周辺環境保全、建設リサイクル法への対応、廃棄物の適正な処理等々……IWDなら全てをお任せいただくことが可能です。IWDグループが「安全・環境・技術」の総合力をもって安心をお約束致します。

幅広い対応

- 木造・S造、RC造、SRC造の解体
- 土壌調査及び処理
- 山留工事、杭処理
- 駐車場造成工事、宅地造成工事等



対象建築物、周辺環境等の事前調査、土壌調査の検討

周辺環境、近隣状況、作業環境等の綿密な調査

施工計画、安全管理計画、産廃処理計画の立案

安全確保、公害防止対策、分別解体計画、廃材のリサイクル/適正処理計画等

(土 壌 調 査)

地域住民への挨拶や説明、建設リサイクル法届出書作成、ライフラインの切断手続き等

解体工事

コンクリート廃材・アスファルト廃材・廃木材等に効率よく分別解体
工事工程管理の徹底、クレーム処理

廃材搬出 / リサイクル / 適正処理

リサイクルの推進 最終処分までの一貫体制

整地/既設建築物保存部分の処置

御施主様のご計画に沿った対応

お引き渡し



解体工事からでる
廃棄物も最後まで責任をもって
管理いたします。
当社におまかせください。



Integrated Waste-management Design

株式会社 IWD

本 社 神奈川県海老名市大谷北2-1-46 Tel.046 (235) 6000 代表



登録者名

株式会社IWD本社

別館

神奈川第1工場

栃木事業所

株式会社IWD栃木

最終処分場

RC栃木工場

千葉工場

株式会社IWDアグリ佐倉工場

神奈川第2工場



建設廃棄物処理 トータルマネジメントシステム

IWDの「建設廃棄物処理トータルマネジメントシステム」は、建築解体工事、収集運搬、中間処理/再資源化、再生利用、そして最終処分まで全てを自社グループ内で完結するシステムです。

中間処理



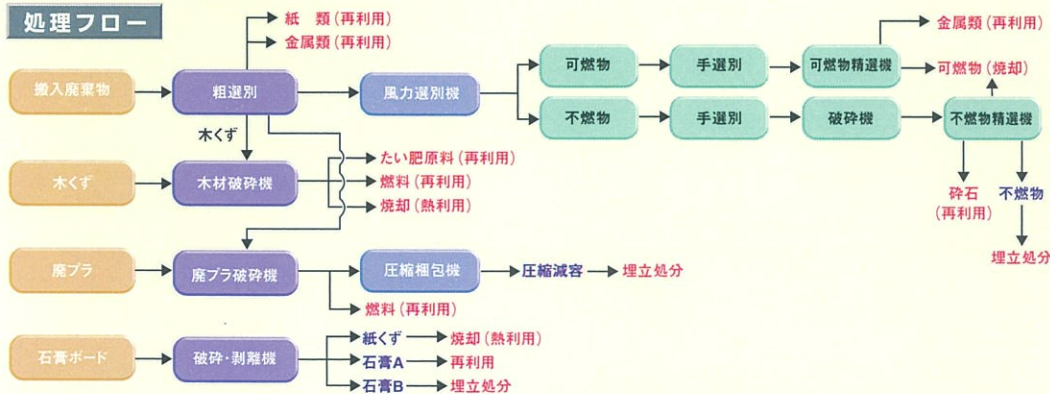
千葉工場 中間処理リサイクルプラント



神奈川第1工場 中間処理リサイクルプラント

千葉工場 中間処理リサイクルプラント

処理フロー



搬入・搬出がスムーズに
出来るレイアウト。
そして、人と最新選別機の融合による
高い選別精度が特徴の
施設ですぞ!



株式会社IWD 神奈川第1工場 中間処理リサイクルプラント

所在地：神奈川県老名市杉久保北五丁目29番1号
TEL:046-238-8928 FAX:046-238-0508
敷地面積：13,107m²
処理方法：機械選別・破砕、減容固化、剥離
設備能力：297.6t/日
受入品目：廃プラスチック類、ガラスくず・コンクリートくず及び
陶磁器くず、がれき類、木くず、金属くず、紙くず、
繊維くず、ゴムくず

株式会社IWD 千葉工場 中間処理リサイクルプラント

所在地：千葉県白井市平塚2722番地(白井第2工業団地内)
TEL:047-497-0551 FAX:047-497-0529
敷地面積：9,155m²
処理方法：(機械選別) 破砕、剥離
設備能力：760t/日
受入品目：廃プラスチック類、ガラスくず・コンクリートくず及び
陶磁器くず、がれき類、木くず、金属くず、紙くず、
繊維くず



Integrated Waste-management Design

株式会社 IWD

本社 神奈川県老名市大谷北2-1-46 Tel.046(235) 6000 代表



登録者名

株式会社IWD本社
別館
神奈川第1工場
栃木事業所
株式会社IWD栃木
最終処分場
RC栃木工場
千葉工場
株式会社IWDアグリ佐倉工場
神奈川第2工場



建設廃棄物処理 トータルマネジメントシステム

IWDの「建設廃棄物処理トータルマネジメントシステム」は、建築解体工事、収集運搬、中間処理／再資源化、再利用、そして最終処分まで全てを自社グループ内で完結するシステムです。

中間処理・再生利用



IWD RC栃木工場は、建設現場で発生する廃コンクリートなどから再生路盤材を製造しています。



RC栃木工場の流れ

マニフェストの確認

再生原料の受入

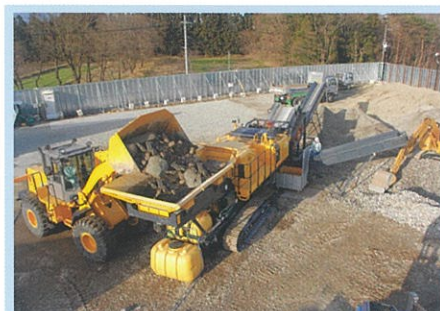
展開検査

自走式クラッシャーにて
破 砕

生 成 (RC40, RC80)

出 荷

廃コンクリートなどを
無駄なく再生利用
するための施設ですぞ!!



破 砕 (自走式クラッシャー)



生 成 (RC40, RC80)



出 荷



マニフェストの確認



再生原料の受入



展開検査



Integrated Waste-management Design

株式会社 IWD

本 社 〒243-0419 神奈川県海老名市大谷北二丁目1番46号
RC栃木工場 〒329-2802 栃木県那須塩原市藁沼13-7

Tel.046(235)6000 代表
Tel.0287(35)4888



登録者名

株式会社IWD本社
別館
神奈川第1工場
栃木事業所
株式会社IWD栃木
最終処分場
RC栃木工場
千葉工場
株式会社IWDアグリ佐倉工場
神奈川第2工場



建設廃棄物処理 トータルマネジメントシステム

IWDの「建設廃棄物処理トータルマネジメントシステム」は、建築解体工事、収集運搬、中間処理/再資源化、再生利用、そして最終処分まで全てを自社グループ内で完結するシステムです。

徹底した管理のもと責任をもって最終処分いたします

最終処分

埋立地面積 10万㎡ 埋立容量 150万㎡
関東最大級の最終処分場



(株)IWD栃木最終処分場A工区



(株)IWD栃木最終処分場B工区



(株)IWD栃木最終処分場拡張部

IWDグループの最終処分場は確実な維持管理で環境配慮を徹底いたします

確実な受入検査

搬入廃棄物は、展開検査場にて厳しくチェックされます。また、受入れ基準に満たない物が混入されていた場合はお持ち帰りいただきます。

安全な埋立作業

受入れ基準に合格した廃棄物は、場内に降ろされ再度不適合物検査が行われます。その後は適切な散水、転圧、覆土等を行いながら埋め立てられます。大雨、強風の場合は作業を中断し、安全作業を徹底いたします。

徹底した環境配慮

最終処分場では低騒音、低振動型の重機使用や場内走行の速度制限が徹底されております。また、埋立物の飛散・流出等の防止対策や定期的な水質検査を実施し、環境への負荷低減に努めております。

搬入廃棄物の展開検査風景



受入れ廃棄物の埋め立て作業風景



厳しい品質管理で
環境配慮を徹底します。



株式会社IWD栃木 最終処分場

所在地：栃木県那須塩原市細竹3-1

TEL：0287-69-1500 FAX：0287-69-1501

受入品目：廃プラスチック類、ゴムくず、金属くず、がれき類
ガラスくず・コンクリートくず及び陶磁器くず



Integrated Waste-management Design

株式会社 IWD

本社 神奈川県海老名市大谷2-1-46 Tel.046(235)6000 代表



登録者名
株式会社IWD本社
別館
神奈川第1工場
栃木事業所
株式会社IWD栃木
最終処分場
RC栃木工場
千葉工場
株式会社IWDアグリ佐倉工場
神奈川第2工場